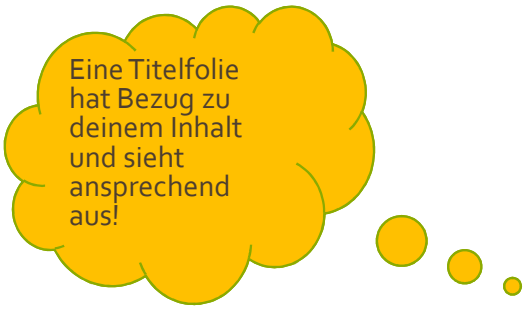





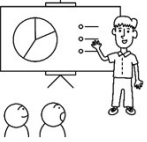
Titelfolie

Geschwister Scholl Gymnasium



Eine Titelfolie
hat Bezug zu
deinem Inhalt
und sieht
ansprechend
aus!





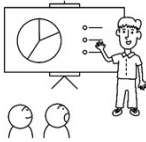
Die Präsentation

1. Sollte am Anfang orientieren
2. Hat daher ein Inhaltsverzeichnis
3.
4.
5.
6.

Du solltest an den Anfang eine Übersicht stellen und diese kurz vorstellen.



<https://www.stifte.de/phantasieinternetadresse.html>, 25.01.2024, 05.07 MEZ.



Du kannst ein
passendes Logo
verwenden, musst
du aber nicht!
Wenn ja: Immer an
die gleiche Stelle.

Bilder immer
von sehr guter
Qualität und
groß.

Die Quelle
kommt nach
unten und
immer an die
gleiche Position.

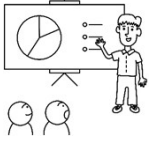
Fußzeile mit
Seitenzahl
ist sehr
hilfreich.

Wortwörtlich

Eine Definition sollte ebenfalls eine Quellenangabe direkt darunter besitzen.

Das gilt natürlich auch für alle Texte, die wortwörtlich zitiert worden sind.

<https://blablabla.de/m/de/phantasieadresseausdeminternet>, 25.01.2024, 05:02 MEZ.

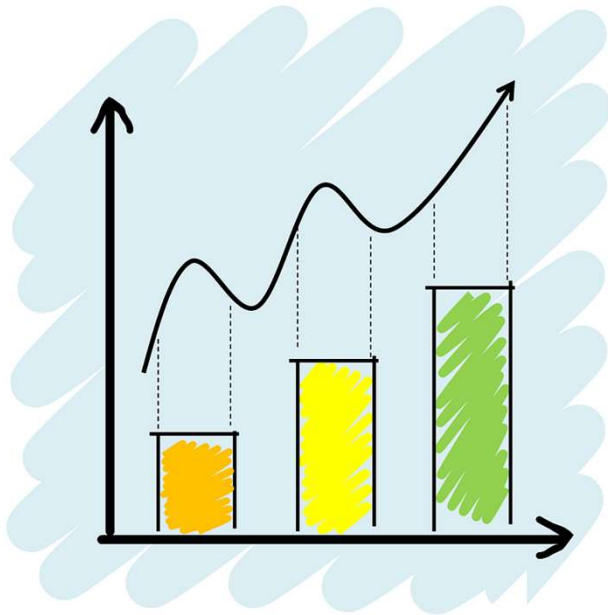


Hier siehst du eine Schrift in gut lesbarer Art und Größe.

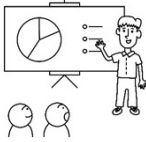
Übrigens: Achte stets darauf, dass die Rechtschreibung stimmt! Jemand sollte es gegenlesen.

Unter wörtliche Zitate oder Definitionen steht stets die Quelle – immer an der gleichen Stelle auf der Folie.

Eine eigene Grafik

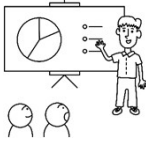


Sagt viel aus, wenn du sie gut erklärst.

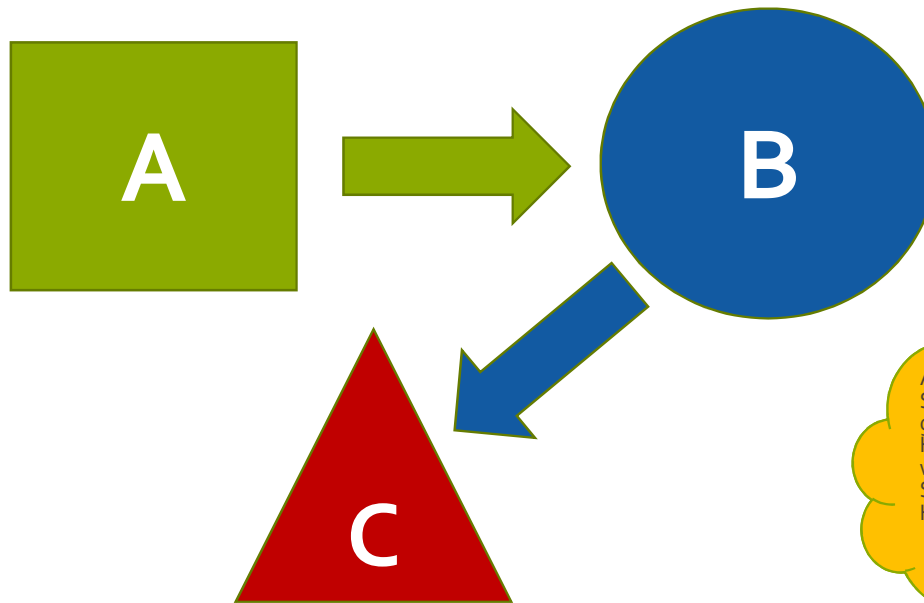


Grafiken sind anschaulicher als Text. Erstelle z.B. auch eigene Grafiken.

Wertediagramme kannst du z.B. mit Excel erstellen. Dazu gibt es Tutorials im WWW.



Eine eigene Grafik



Wähle dazu
„Einfügen“ ->
„Formen“ und
probiere aus, was
zu deiner Grafik-
Idee passt.

Achte darauf, dass die
Schrift immer einen
guten Kontrast zum
Hintergrund hat. Hier
wurde z.B. eine weiße
Schrift auf dunklem
Hintergrund gewählt.

Kannst du hier auch selbst erstellen.